

Machine Picture:



Main Configurations:

Model	Working Area	Plasma Power Source	Main Configurations
PCM1530D	1500*3000mm	CUTMASTER OU AUTRE	<ul style="list-style-type: none">■ + Startfire Control System■ + FASTCAM Plasma Software■ + Startfire THC Functions■ + China Square Rail + Rack Gear Transmission■ + Panasonic Servo Motor and Drivers■ + Independent Control Box■ + Heavy Industrial Machine Body■ + Exhaust Fan■ + Remote control■ + 3P/380V/60Hz
Warranty		1 year	
Payment Term		100% à la commande	
Delivery Time			

Machine Pictures:

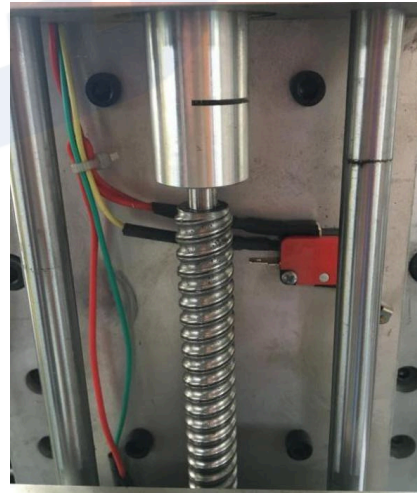


Details:

Startfire Control System + THC Panel



Z Axis TBI Ball Screw



Exhaust Fan



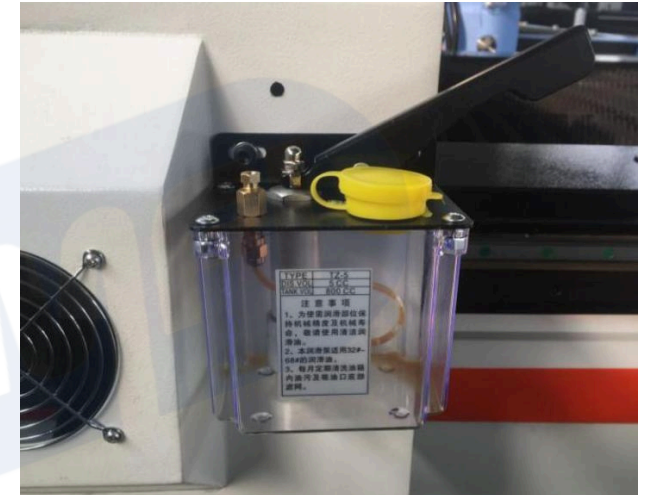
Leadshine Stepper Motor & Driver



Plasma Cutting Head



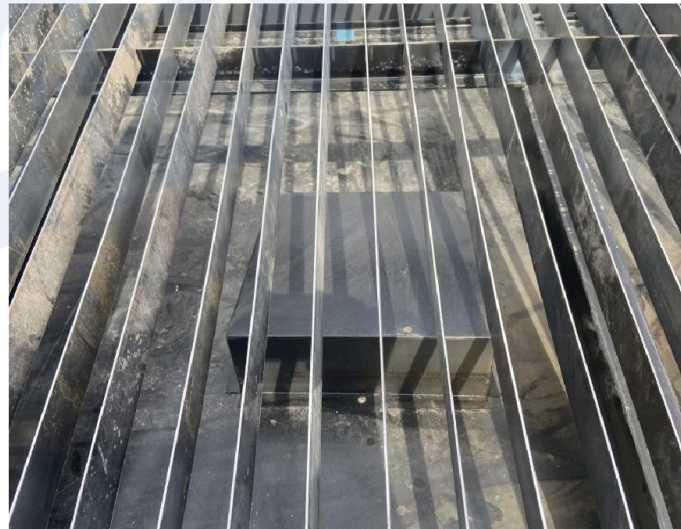
Oil Lubrication system



China Square Rail + Rack Gear Transmission



Knife Blade Working Table



Software and Parts



SAMFI

Technical Parameter:

Model	VPL1530D
Working area	1500*3000mm
Cutting Speed	0-8m/min
Moving Speed	0-50m/min
Cutting precision	±0.5mm
Repeat cutting precision	0.05mm
Plasma Generator	Hypertherm 105A/125A/200A
Machine total Power	8.5kw
Input Voltage	3 phase 380V
Motor & Driver	Panasonic Servo Motor and Driver
Control system	STARTFIRE control system
Machine drawing Software	FASTCAM software /Ucancam
Power Frequency	380V/3P, 50HZ/60HZ
Files Transfer	USB Interface
Arc	Untouched arc striking

Samples:



Cutmaster® 100 ESAB Industrie lourde



Doté d'une puissance de coupe de 100A, le Cutmaster100 ESAB pèse 28kg. Léger et compact, il dispose d'un mécanisme de sélection multi-tensions, faisant de lui le dispositif le plus pratique et le plus puissant du marché. Avec la torche1Torch®, il possède une capacité de coupe maximale de 45mm et supérieure à tout autre dispositif similaire du même type. L'équipement comprend un générateur, un système1 Torch SL100, un coffret de pièces de rechange, un filtre/régulateur d'air, un câble de masse et pince, ainsi qu'un câble d'alimentation. Le système est fourni déjà assemblé, et prêt à l'emploi.

Secteurs Industriels

- Fabrication lourde
- Construction navales
- Construction
- Fabrication
- Construction métallique
- Flottes de location
- Tuyaux et pipelines
- Industrie sidérurgique

- True Cut™ – 35 mm
- Torche Quick Disconnect pour faciliter l'entretien ou la conversion de la torche du dispositif
- Système de découpage continu pour les grilles ou les métaux déployés afin d'offrir une productivité maximale
- Dispositif de sécurité True-Guard™ pour une protection maximale

Spécifications/données techniques

Coupe recommandée	35 mm
Coupe maximale	45 mm
Perçage	20 mm
Intensité maximale de sortie	100 A
Courant de sortie	12 kW
Dimensions (H x L x l)	381 mm x 305 mm x 762 mm
Poids	28,1 kg
Pression d'air de la torche	4,8 bar
Débit d'air Litre/mn	212 l/m
Tension d'entrée	400 V - tri, 50 Hz
Facteur de marche	100A à 60% 80 A à 80% 70 A à 100%
Puissance de l'ampérage	27 A/400 V, tri

Informations de commande –

Description	Numéro de pièce
Cutmaster 100 ESAB 6,1 m SL100 400 V tri CE	0559117304
Cutmaster 100 ESAB 15,2 m SL100 400 V tri CE	0559117314

Informations de commande – Pièces d'usure et de rechange

Consommables SL 100

Numéro de pièce

Électrode

9-8215

Cartouche d'amorçage

9-8213

Cartouche d'amorçage – Haute puissance

9-8277

Tuyère – Contact (60 A)

9-8252

Tuyère – Distance (90-100 A)

9-8212

Tuyère – Gougeage B (50-100 A)

9-8226

Tuyère – Gougeage C (60-120 A)

9-8227

Tuyère – Gougeage D (60-120 A)

9-8228

Buse

9-8218

Durée de vie maximale de la jupe

9-8237

Buse (contact uniquement)

9-8236

Déflexeur

9-8243

Buse - Gougeage

9-8241

Options et accessoires

Description	Numéro de pièce
Coffret de pièces de rechange (100 A)	5-2556
Guide de coupe circulaire Deluxe	7-8910
Kit de guide de coupe circulaire	7-3291
Kit de guide de coupe radiale	7-7501
Guide de coupe en ligne droite	7-8911
Guide de coupe à distance 40 A	9-8251
Guide de coupe à distance 60-120 A	9-8281
Guide gâchette de sécurité	9-8420
Enveloppes de câble en cuir 6,1 m	9-1260
Enveloppes de câble en cuir 15,2 m	9-1280
Boîtier de commande à distance	7-3460
Commande manuelle à distance	7-7744
Câble rallonge 4,6 m 1Torch ATC	7-7544
Câble rallonge 7,6 m 1Torch ATC	7-7545
Câble rallonge 15,2 m 1Torch ATC	7-7552
Kit de filtre à air mono-étage	7-7507
Filtre à air bi-étage	9-9387
Chariot multifonctions	7-8888
ATC ® 1Torch® SL 100 75° 6.1M	7-5206 (torche garantie 1 an)
ATC ® 1Torch® SL 100 90° 6.1M	7-5263 (torche garantie 1 an)

Remarque : tous les coffrets de pièces de rechange comprennent dix (10) tuyères, cinq (5) électrodes et une (1) cartouche d'amorçage.

Profils de gougeage				
	<i>Plage de courant</i>	<i>Profondeur</i>	<i>Largeur</i>	<i>Profil</i>
<i>Tuyère A</i>	<i>40A (max)</i>	<i>Peu profonde</i>	<i>Étroite</i>	
<i>Tuyère B</i>	<i>50-100A</i>	<i>Profonde</i>	<i>Étroite</i>	
<i>Tuyère C</i>	<i>60-120A</i>	<i>Modérée</i>	<i>Modérée</i>	
<i>Tuyère D</i>	<i>60-120A</i>	<i>Peu profonde</i>	<i>Large</i>	
<i>Tuyère E</i>	<i>120A</i>	<i>Modérée</i>	<i>Large</i>	

Remarque : les profils de gougeage pour choisir la bonne application