

Machine Picture:



Main Configurations:

Model	Working Area	Plasma Power Source	Main Configurations
PCM2060D	2000*6000mm	ESAB CUTMASTER OU AUTRE	<ul style="list-style-type: none">■ + Startfire Control System■ + FASTCAM Plasma Software■ + Startfire THC Functions■ + China Square Rail + Rack Gear Transmission■ + Panasonic Servo Motor and Drivers■ + Remote control■ + Independent Control Box■ + Heavy Industrial Machine Body■ + Exhaust Fan■ + 3P/380V/60Hz
Warranty		1 Year	
Payment Term		100% à la commande	
Delivery Time			

Machine Pictures:



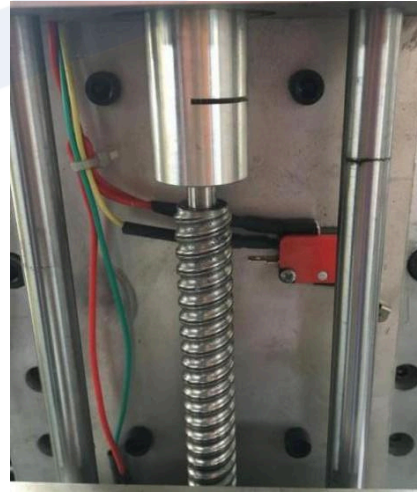
Details:

F2300AT Control Panel



Leadshine Stepper Motor & Driver

Z Axis TBI Ball Screw

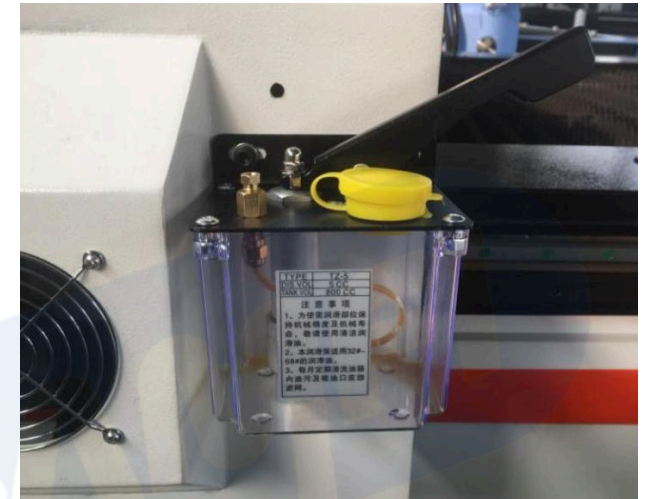


Plasma Cutting Head

Exhaust Fan



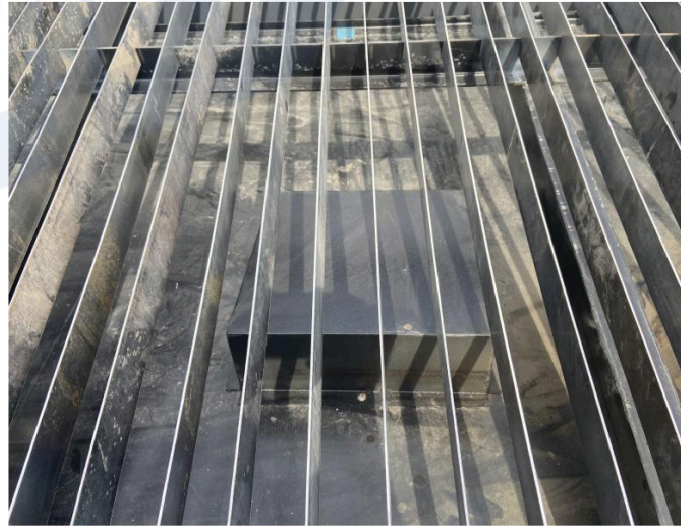
Oil Lubrication system



China Square Rail + Rack Gear Transmission



Knife Blade Working Table



Software and Parts



Technical Parameter:

Model	VPL2060D
Working area	2000*6000mm
Cutting Speed	0-8m/min
Moving Speed	0-50m/min
Cutting precision	±0.5mm
Repeat cutting precision	0.05mm
Plasma Generator	Hypertherm 105A/125A/200A
Machine total Power	8.5kw
Input Voltage	3 phase 380V
Motor & Driver	Panasonic Servo Motor and Driver
Control system	STARTFIRE control system
Machine drawing Software	FASTCAM software /Ucancam
Power Frequency	380V/3P, 50HZ/60HZ
Files Transfer	USB Interface
Arc	Untouched arc striking

Samples:



Générateur CUTMASTER 120 ESAB

Cutmaster®120 ESAB

Équipement decoupage plasma manuel pour l'industrie lourde



Doté d'une puissance de coupe de 120A, le Cutmaster120 ESAB pèse 28kg. Léger et compact, il dispose d'un mécanisme de sélection multi-tensions, faisant de lui le dispositif le plus pratique et le plus puissant du marché. Avec la torche 1Torch®, il possède une capacité de coupe maximale de 55mm et supérieure à tout autre dispositif similaire du même type. L'équipement comprend un générateur, un système 1Torch SL100, un coffret de pièces de rechange, un filtre/régulateur d'air, un câble de masse et pince, ainsi qu'un câble d'alimentation. Le système est fourni déjà assemblé, et prêt à l'emploi.

- True Cut™ – 40 mm Torche Quick
- Disconnect Torche Quick
- Disconnect pour une facilité d'entretien ou un remplacement aisé de la torche
- **Système de découpage continu pour les tôles ou les métaux déployés afin d'offrir une productivité maximale**
- Dispositif de sécurité True-Guard™ pour une protection maximale
- TD Surelok® technology allonge la durée de vie grâce à son Tip Saver™

Secteurs Industriels

- ☐ Fabrication lourde
- ☐ Construction navale
- ☐ Construction
- ☐ Fabrication
- ☐ Acier de construction
- ☐ Flottes de location
- ☐ Tuyaux et pipelines
- ☐ Industrie sidérurgique
- ☐ Démolition

Spécifications/données techniques

Coupe recommandée	40 mm
Coupe maximale	55 mm
Perçage	25 mm
Intensité maximale de sortie	120 A
Courant de sortie	15,4 kW
Dimensions (H x L x l) mm	381 x 305 x 762
Poids	28,1 kg
Pression d'air de la torche	4,8 bar
Débit d'air Litre/m	212
Tension d'entrée	400 V - tri, 50/60 Hz
Facteur de marche	120 A à 80% 100 A à 100%
Puissance de l'ampérage	32 A/400 V, tri

Informations de commande –






Description	Numéro de pièce
Cutmaster 120 ESAB 6,1 m SL100 400 V , 3ph CE	0559119304
Cutmaster 120 ESAB 15,2 m SL100 400 V , 3ph CE	0559119314

Informations de commande – Pièces d'usure et de rechange

Consommables SL 100 Référence

Électrode	9-8215
Cartouche d'amorçage	9-8213
Cartouche d'amorçage – Haute puissance	9-8277
Tuyère – Contact (60 A)	9-8252
Tuyère – Distance (120 A)	9-8253
Tuyère – Gougeage B (50-100 A)	9-8226
Tuyère – Gougeage C (60-120 A)	9-8227
Tuyère – Gougeage D (60-120 A)	9-8228
Tuyère – Gougeage E (120 A)	9-8254
Buse	9-8218
Durée de vie maximale de la Buse	9-8237
Buse (contact uniquement)	9-8258
Défecteur	9-8243
Buse - Gougeage	9-8241

Profils de gougeage

	Plage de courant	Profondeur	Largeur	Profil
Tuyère A	40A (max)	Peu profonde	Étroite	
Tuyère B	50-100A	Profonde	Étroite	
Tuyère C	60-120A	Modérée	Modérée	
Tuyère D	60-120A	Peu profonde	Large	
Tuyère E	120A	Modérée	Large	

Le tableau des profils de gougeage vous aide à choisir la tuyère adaptée à l'application souhaitée

Options et accessoires

Description	Référence
Guide de coupe circulaire Deluxe	7-8910
Kit de guide de coupe circulaire	7-3291
Kit de guide de coupe radiale	7-7501
Guide de coupe en ligne droite	7-8911
Guide de coupe à distance 40 A	9-8251
Guide de coupe à distance 60-120 A	9-8281
Guide gâchette de sécurité	9-8420
Enveloppes de câble en cuir 6,1 m	9-1260
Enveloppes de câble en cuir 15,2 m	9-1280
Boîtier de commande à distance	7-3460
Commande manuelle à distance	7-7744
Câble rallonge 4,6 m 1Torch ATC	7-7544
Câble rallonge 7,6 m 1Torch ATC	7-7545
Câble rallonge 15,2 m 1Torch ATC	7-7552
Kit de filtre à air mono-étage	7-7507
Filtre à air bi-étage	9-9387
Chariot multifonctions	7-8888
ATC ® 1Torch® SL 100 75° 6.1M	7-5206
ATC ® 1Torch® SL 100 90° 6.1M	7-5263